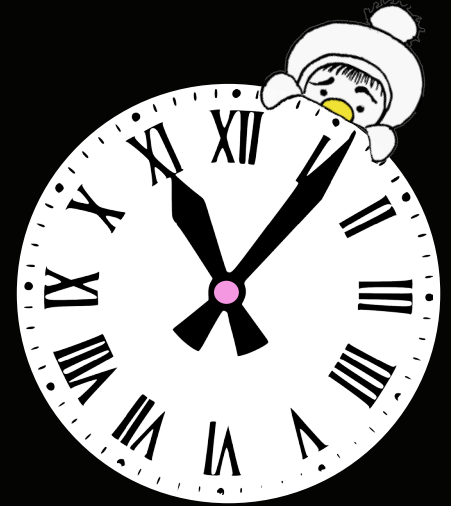


Présenté par



Spectacle tout public...

# CIRC'CONSTANCES DU TEMPS

... tout en clown et en poésie

Créé et mis en scène par : **M**aëlle **J**acques

Assistée par **X**avier **H**uneau

Interprété par :

**J**uliette **A**llauzen et **M**aëlle **J**acques

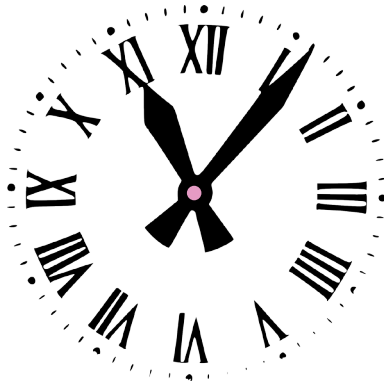


Château de  
Monthelon



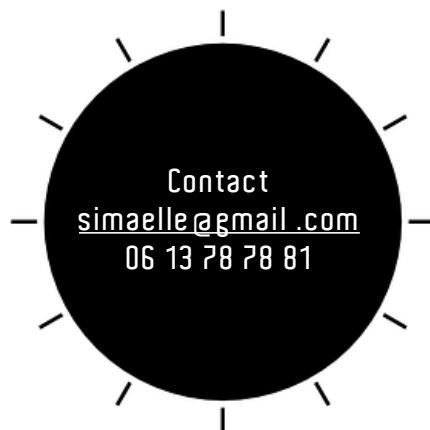
VILLE DE  
**gaillac**

# RÉSUMÉ



**D**eux clowns s'amuse, s'étonnent du temps qui passe, tentent de le suspendre, de le détendre, de le comprendre, de le défier en se jouant des étapes de la vie...

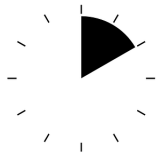
Tout comme les secondes, les numéros et les saynètes se succèdent et reflètent tour à tour les diverses facettes du temps.



# SOMMAIRE



Quelques minutes d'intentions p. 4



Riguillages p. 5



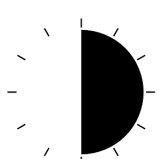
Formules p. 6



L'heure des présentations p. 7



Le cadran p. 8



La mécanique p. 9



Question de temps p. 10



Contacts p. 11



# QUELQUES MINUTES D'INTENTION

**C**lowne professionnelle depuis 10 ans, il était temps pour moi de revenir à mes premières amours : la création et le clown de scène.

**M**a pratique et mes expériences variées du spectacle m'ont appris à avoir une nouvelle lecture du monde. Peu à peu mes centres d'intérêts favoris, tels les sciences, la métaphysique, la poésie, la pédagogie, la transmission, le corps, la médiation, les jeux de langages, la pensée (la métaphysique...), ont pris un nouvel aspect et ouverts de nouvelles perspectives.

**I**l est devenu évident pour moi de réunir ces « centres de réflexion » autour d'un de mes sujets de prédilection : LE TEMPS. Ce Temps, avec lequel j'ai toujours eu une relation si particulière.

**J**'aime imaginer ce « clair-obscur » vivant que représente la légèreté et la lumineuse innocence du clown confronté à toute l'obscurité et la profondeur du sujet... Qui lui-même peut être badin, insignifiant et coutumier tout en étant extrêmement complexe et cruel.

« *Qu'est-ce donc que le temps ? Si personne ne me le demande, je le sais ; si je cherche à l'expliquer à celui qui m'interroge, je ne le sais plus.* »  
St Augustin, *Confessions*, Livre XI.

**P**ermettre une redécouverte de toutes les facettes du temps, à travers le kaléidoscope du clown... Lui offrir cette nouvelle matière de réflexion, le laisser en disposer et nous surprendre.

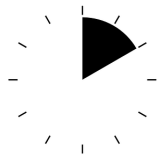
**J**'ai choisi de confronter ces questions philosophiques du temps avec le clown dans son esthétique intemporelle, mais avec le phrasé et l'énergie corporelle d'aujourd'hui.

Lors de mes échanges avec Juliette sur la mise en œuvre de ce projet, il m'a paru essentiel de trouver une forme scénique en cohérence avec le sujet et à même de pouvoir prendre en charge le caractère polymorphe de celui-ci. C'est en ce sens que le choix d'une succession de numéros, à l'image du défilement des minutes sur un cadran du temps, s'est imposé à nous.

À l'heure où tout s'accélère, à l'ère du « tempo-centré », à notre époque où tout presse et tout nous presse, dans notre siècle où compétitivité rime avec rapidité et efficacité...

Il est peut-être temps de prendre un peu de temps pour en parler !

Maëlle Jacques



# AIGUILLAGE

Extrait :

*« Temps vrai, temps du destin,  
Temps qui passe et jamais ne revient,  
Joie du temps, qui passe,  
Allons prends du bon temps ! »*



## Présentation *Des Circ'Constances du temps*

L'écriture de *Circ'Constances du temps* est née des matières glanées sur le temps (références littéraires, musicales, scientifiques, photographiques, picturales et chorégraphiques) que nous avons interrogées à partir d'improvisations qui nous ont permis de construire des séquences en solo et en duo.

Le spectacle se déroule en quatre parties qui correspondent aux saisons : du printemps à l'hiver. Certaines séquences se composent de poèmes classiques tels Louisa Siefert ou contemporain comme Kerry James.

À partir d'une trame écrite originale et créative, nous souhaitons également faire ré-entendre la poésie classiques en la « musicalisant » ou en la scandant « façon rappeur » avec une diction « wesh'clown », mais aussi des textes de rappeurs tout à fait actuels déclamés à la « sauce clown »... Le tout dans le plus grand respect du « Rythme And Poesy ».

D'autres séquences sont des passages sans parole, tel que chasser le temps physiquement avec la flèche du temps ou payer notre café en temps et en heures.

On trouve également à chaque saison un fil rouge : « questions de temps » sur l'exemple d'une « émission scientifique » pour expliquer la

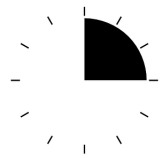
notion du temps : de quoi est-il fait ? D'où vient qu'il passe ? Les réponses sont écrites à partir des textes de St Augustin et d'Étienne Klein et agrémentées d'anecdotes issues des scientifiques d'aujourd'hui, comme les vidéastes de la toile : « balade mentale », « e-penser » et d'autres.

Toutes ces séquences sont entrecoupées de goguettes, pirouettes et saynètes muettes, comme des intermèdes visuels et musicaux, avec des instruments comme le xylophone ou le violon qui jouent en direct une valse à trois temps...

Les clowns sont vêtues de blanc, et leur nez de couleur vive mûrit durant le spectacle comme un fruit : le nez vert, deviendra jaune, et le nez rose deviendra bleu.

Notre duo porte des perruques de laine noire dans la première partie qui deviennent blanches pour la dernière saison (inspiration tirée d'une photo de Sam Haskins).

Le temps c'est aussi du rythme ! Nous portons une attention toute particulière sur l'ambiance sonore : du bruitage du coucou Suisse, en passant par celui de la sonnerie de l'école, à la cocote minute, jusqu'au 12 coups de minuit.



# FORMES PROPOSÉES



Afin de démocratiser ce spectacle, nous pouvons l'adapter selon les circonstances.

Nous avons élaboré 3 formules pour ce projet :

## Forme I :

Le spectacle d'1h30

Forme complète :  
nécessitant régie,  
lumières et boîte noire

Mise en place : 2h

## Forme II :

Le Poétique : 50min

Forme plus légère :  
Petite régie (son)

Forme tout en poésie  
visuelle et littéraire : De la  
poésie classique sous un  
jour nouveau : à la sauce  
« Buzz », « Bling bling »  
et « wesh'clown », entre-  
mêlé de la modernité du  
« **Rythme And Poesy** »  
et d'intermèdes musi-  
caux.

Mise en place : 1h

## Forme III :

le triptyque : 3x 15min

Forme plus légère :  
avec/ou sans régie son

Forme modulable pouvant  
plus particulièrement s'adap-  
ter et répondre à un public et/  
ou une thématique (science,  
poésie, clown, extérieur, pu-  
blic malentendant...)

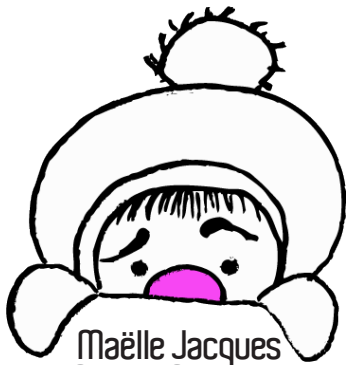
Cette forme permet également  
d'entrecouper/agrémenter  
d'autres types d'événements  
(concerts, conférences, dé-  
bats, café philosophique...)

Mise en place : 1h

Dans un souci de transmission, pour toutes les représentations scolaires, un bord de scène sera organisé. Nous aborderons avec eux les mots du temps. Ce sont des balises nécessaires à la construction psychique de l'enfant pour se situer dans le temps.



# L'HEURE DES PRÉSENTATIONS



Maëlle Jacques  
Artiste Clowne



Juliette Allauzen  
Comédienne Clowne

**T**rès tôt, Maëlle développe une forte attirance pour la création artistique. Touche à tout, elle développe son imaginaire grâce à la poésie, la danse, le dessin, les arts plastiques. Dès ses 16 ans, elle entre au cours Florent, puis se perfectionne au Studio Alain De Bock. Elle y découvre le clown, et intègre l'association Théodora comme clown hospitalier, puis en I.M.E. Parallèlement elle explore le clown de science pour « Les Atomes Crochus » (association de médiation scientifiques par les arts) où elle crée son solo *Expériences exigées*. En perpétuelle recherche, sa passion de la création amène Maëlle à se parfaire dans de nombreux domaines. Actuellement elle continue à se former au Bataclown et ses projets sont multiples - tant dans l'écriture, la pédagogie, la médiation, formation de l'enfant et également sur des thèmes très précis qu'elle affectionne particulièrement.

Assistant mise en scène :  
Xavier Huneau  
Regard extérieur :  
Eglantine Rivière  
Création costumes :  
Léa Pallages  
Graphiste/affiche :  
Mathilde Mulot

**J**uliette Allauzen commence sa formation théâtrale à la Chartreuse de Villeneuve-lez-Avignon avec l'option théâtre. Elle poursuit sa formation sur Paris à l'école du Théâtre National de Chaillot, parallèlement elle fait son master 1 avec Daniel Lemahieu à Paris III. Elle commence à explorer l'écriture comique à l'école du Samovar, et obtient le prix Talent Scène avec son solo de clown. Elle a joué dans une vingtaine de courts-métrages, une dizaine de pièces de théâtre.

**E**lle découvre le monde du clown d'hôpital et intègre l'association Théodora où elle a rencontré Maëlle Jacques. Elle multiplie les moyens d'expression avec la co-réalisation du court-métrage *Fishtre* et le concept des *Pompières-Poétesses*. En 2015, elle rejoint l'équipe d'*Appelle-Moi Poésie* avec qui elle interprète des textes pour diffuser de la poésie à un large public.

L'Association Theodora :

Maëlle, Juliette, Eglantine et Xavier se sont rencontrés grâce à l'association Théodora, qui propose des moments de joie en hôpital ou en ime avec les visites de clowns. Aussi nous proposerons des tracts/newsletter pour faire connaître l'association à l'issue de nos représentations.  
<https://fr.theodora.org>





# LE CADRAN

Les Griottes est l'association de Véronique Balme et Juliette Allauzen qui défendent deux formes de spectacle :

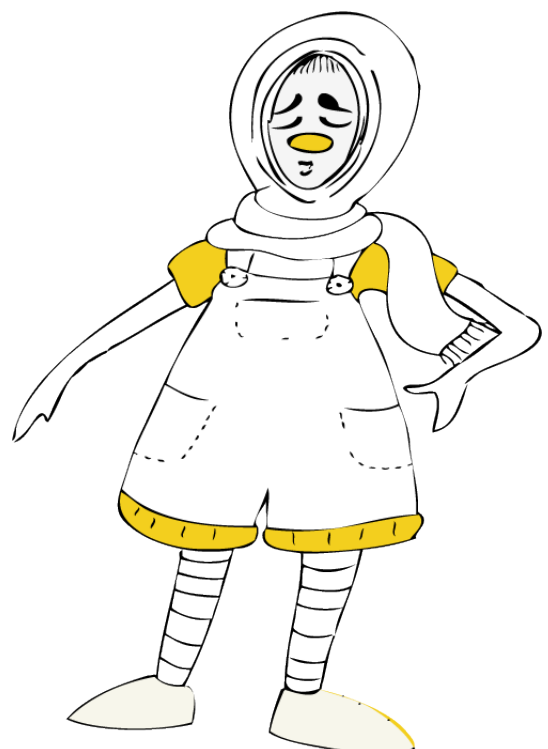
## 1- Des spectacles autour de la poésie :

- les « Pompières- Poétesses » (un duo de poésie tout terrain)
- « Ça rime à quoi ? » (un laboratoire de recherche poétique à partir d'un dictionnaire de rimes et assonances)
- « 552 baisers étonnés » (performance)
- « Circ'Constances du temps » (duo de clown qui s'amuse du temps qui passe)

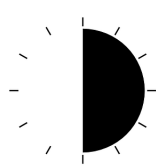
## 2- Des spectacles jeune public :

- Véronique Balme a développé cette branche qu'elle a baptisée « Les P'tites Griottes » avec ses créations : *Fourmi de pain*, *La cantatrice chauve*, *Poucette*, *Bulle ou la voix de l'océan*, *une lumière pour Noël* et *un caméléon à Paris*.

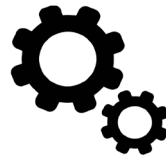
[www.griottes.net](http://www.griottes.net)







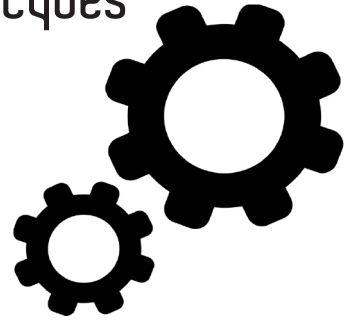
# LA MÉCANIQUE



Un Projet de Maëlle Jacques

Distribution :  
Juliette Allauzen et Maëlle Jacques

Univers : poétique  
et décalé



Textes : poèmes classiques, extraits, réflexions et citations de : Guillaume Apollinaire, St Augustin, Charles Baudelaire, Marcelline Desbordes-Valmore, Théophile Gautier, Rosemonde Gérard, Victor Hugo, Alphonse de Lamartine, Alfred de Musset, William Shakespeare, Louisa Siefert, Paul Verlaine...



Ainsi que des écrits personnels.

Genre : duo de clown tout public.



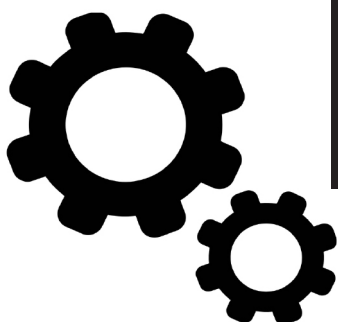
Musique : Dimitri Chostakovitch, Piotr Litch Tchaïkovski, Kerry James, Bigflo et Oli, Ennio Morricone...

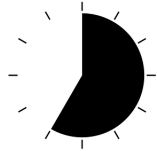
Inspirations en vrac : « Plume » Henri Michaux , Samuel Beckett, Copi, Lewis Caroll, Poesie/poetes... Mais aussi, e-penser, Alexandre Astier, « Le petit prince » Alfred de St Exupery, contes classiques, Salvador Dali, Claude Ponti, Roald Dahl, Etienne Klein, Stephen Hawking, Licedei, Bataclown, « Tifou » de Franquin, Sam Haskins, « Pour tout l'or des mots »...

Durée du spectacle : 1h30

Besoins techniques envisagés :

- Éclairages et son
- Boîte noire
- Espace scénique minimum : 4m/5m





# QUESTION DE TEMPS

FAQ de clown

- . Le temps a t-il du temps ?
- . Un temps vaut il mieux que deux tu l'auras ?
- . Peut-on dépasser les temps qui courent ?
- . Peut on réviser le cours du temps ?
- . Et si le temps coule, peut il déborder ?
- . Et si je recule, est-ce que j'avance quand même dans le temps ?
- . Puis-je donner du temps et espérer qu'on me le rende ?
- . Pourquoi faire passé simple quand on peut faire passé composé ?
- . Le temps peut-il être en retard ?
- . La seconde est elle chenille si la minute est papillon ?
- . Si le temps tournait carré, est-ce que le monde tournerait plus rond ?
- . Mon temps a t-il assez d'espace ?
- . Si je prend du temps pour moi, en reste t-il moins pour les autres ?
- . Pourquoi le temps est-il toujours le chef ?
- . Comment peut-on avoir une montre, mais ne pas avoir de temps ?



# CONTACTS

